

PLAFONIERE INDUSTRIALI STAGNE PER INTERNI ED ESTERNI CON TECNOLOGIA A LED AD ALTO RISPARMIO ENERGETICO

LED

CE



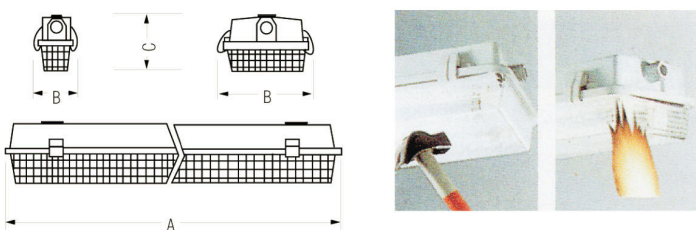
Standard



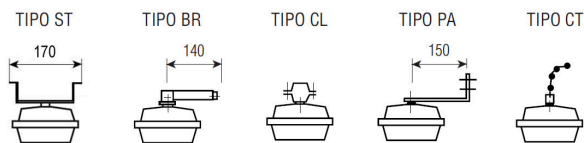
NIOLED



DIMENSIONI IN MM

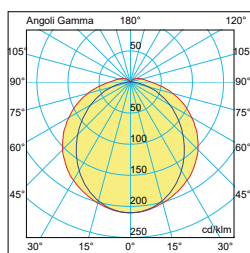


ACCESSORI SPECIALI DI FISSAGGIO



FOTOMETRIA

con schermo LED interno



Plafoniere stagne con LED SMD ad alta efficienza e ad alto risparmio energetico con protezione totale contro l'ingresso di corpi estranei, getti d'acqua da qualsiasi direzione.

NORME

- CEI/EN 60598-1:** Apparecchi di illuminazione.
- CEI/EN 60598-2-1:** Apparecchi fissi di uso generale.
- CEI/EN 62471:** Sicurezza fotobiologica conforme al gruppo di rischio ESENTE RG0
- CEI/EN 62031:** Moduli LED per illuminazioni generali
- 2014/30/CE:** Compatibilità elettromagnetica degli apparecchi di illuminazione

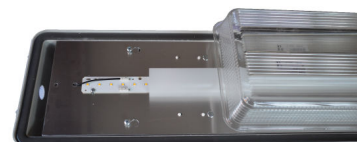
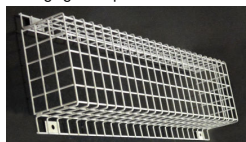
CARATTERISTICHE MECCANICHE

- Corpo** base in resina poliestere rinforzata con fibre di vetro di colore grigio RAL 7035.
- Guarnizione** di tenuta iniettata nel corpo in poliuretano anti-invecchiante.
- Clips** di chiusura in nylon o in acciaio inox (a richiesta).
- Dissipatore termico:** supporto in alluminio satinato portante i moduli a LED con speciale sagomatura per il recupero e l'indirizzo del flusso luminoso dei LED oltre i 120° di apertura.
- Schermo** in policarbonato autoestinguente V2, stabilizzato agli UV, stampato ad iniezione, con superficie esterna liscia e prismaticata internamente.
- Pressacavo** in nylon PG 13,5 IP66
- Ganci** di sospensione ad occhio in acciaio (in dotazione).
- Schermi** lineari interni con finitura satinata con una distribuzione fotometrica omogenea antiabbagliamento.

CARATTERISTICHE ELETTRICHE

- Cablaggio** elettronico EEI A2 a corrente costante
- Alimentazione:** 230V 50/60Hz - **Fattore di potenza** >0,95
- Gruppo ottico:** con LED SMD ad altissima efficienza con quantità in funzione della potenza, assemblati su speciali supporti di alluminio ad alta dissipazione termica
- Indice di Resa Cromatica:** CRI > 80
- Tolleranza di colore** minima MacAdam 3
- T colore:** 4000K (a richiesta altre T di colore disponibili)
- T° ambiente:** da -30°C a +45°C

GPA griglia di protezione antivandalo



Articolo	LED SMD (W)	Potenza (W)	T colore (K)	Flusso (Lm)	Corrente (mA)	Dimensioni mm		
						(A)	(B)	(C)
NIOLED M6	1x6,8W	7,5W	4000	1220	300	666	100	101
NIOLED M6	1x10,5W	11,6W	4000	1750	450	666	100	101
NIOLED M12	1x18,4W	20,4W	4000	3160	400	1276	100	101
NIOLED M12	1x21W	23,3W	4000	3500	450	1276	100	101
NIOLED M15	1x26,2W	29W	4000	4370	450	1573	100	101
NIOLED M15	1x29,5W	32,7W	4000	4770	500	1573	100	101
NIOLED B6	2x9,2W	20,4W	4000	3160	400	666	170	101
NIOLED B6	2x10,5W	23,3W	4000	3500	400	666	170	101
NIOLED B12	2x18,4W	40,8W	4000	6320	400	1276	170	101
NIOLED B12	2x21W	46,6W	4000	7000	450	1276	170	101
NIOLED B15	2x29,5W	65,5W	4000	9540	500	1573	170	101
NIOLED BM12	1x36,8W	81,7W	4000	6320	400	1276	170	101
NIOLED BM12	1x47,2W	52,4W	4000	7620	500	1276	170	101
NIOLED BM15	1x52,6W	58,4W	4000	8750	450	1573	170	101
NIOLED BM15	1x59W	65,5W	4000	9530	500	1573	170	101

A RICHIESTA

- Diffusore in metacrilato (PX2)
- Gruppo di emergenza autonomia 1-3h
- Doppia accensione
- Potenze LED non contemplate
- LED con temperature di colore diverse
- Alimentatore dimmerabile DALI 1-10V
- Connettore a innesto rapido
- CLIPS di chiusura in acciaio inox
- Gabbia di protezione in acciaio zincato e verniciato
- ST - Staffe sagomate in acciaio zincato per montaggio a soffitto
- BR - Staffe regolabili da parete
- CL - Collari per fissaggio su palina
- PA - Staffe per fissaggio a parete
- CT - Gancio ad occhio per sospensione



* I valori riferiti ai LED sono soggetti a continue variazioni. RC Luce si riserva di applicare all'apparecchio periodici perfezionamenti al fine di seguire la costante evoluzione della tecnologia LED. **NOTA: Su richiesta potenze e flussi luminosi non contemplati nella tabella**