



Standard



A richiesta

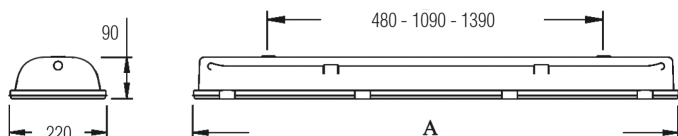


TIGERLED

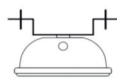


ACL 60° ACL 90°

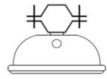
DIMENSIONI IN MM



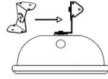
ACCESSORI SPECIALI DI FISSAGGIO IN ACCIAIO INOX O IN ACCIAIO ZINCATO



TIPO ST
staffa a soffitto



TIPO CL
collare palina



TIPO PAR
staffe pareti orientabili

OPTIONAL

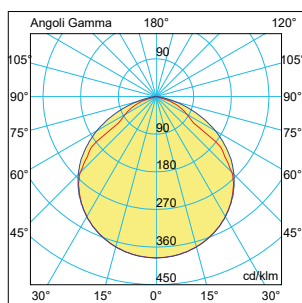
DLS = diffusore lineare di copertura moduli in metacrilato satinato antiabbagliamento.
ACL = lente lineare a fascio concentrante 60° - 90°. Necessarie per altezze oltre gli otto metri per un fascio di luce più concentrante.

TIPOLOGIE:

TIGERLED VT = con vetro temperato trasparente.

TIGERLED DLS = con vetro temperato trasparente e diffusore interno in metacrilato satinato antiabbagliamento.

FOTOMETRIA



Apparecchi industriali da interno ed esterno, predisposti per installazione a soffitto, a sospensione, a parete o per pali a sbraccio. Corredati di LED SMD ad altissimo rendimento luminoso.

NORME

CEI/EN 60598-1 CEI/EN 62471 CEI/EN 62031 2014/30/CE

CARATTERISTICHE MECCANICHE

Corpo realizzato in acciaio zincato, spessore 7/10mm stampato per imbutitura profonda in un unico pezzo senza saldature completo di 2 imbrocchi passanti diam.21mm.

Verniciatura a polveri epossipoliestere essicata al forno a 180°, di colore bianco RAL 9003.

Cornice perimetrale portadiffusore in acciaio inox AISI 304 con apertura a cerniera.
Ganci di chiusura in acciaio inox con chiusura a scatto bloccabili con viti a richiesta antivandaliche. (TORX)

Guarnizione di tenuta in gomma EPDM a cellule chiuse, alloggiata in apposito canale della cornice perimetrale.

Supporto in alluminio spessore 10/10 mm. portante i moduli LED e avente anche la funzione di dissipatore termico con speciale sagomatura per il recupero e l'indirizzo del flusso luminoso dei LED oltre i 120° di apertura.

Diffusore in vetro trasparente temperato (spessore 5 mm.).

Schermo per moduli LED in metacrilato satinato antiabbagliamento (sicurezza fotobiologica) (SM).

Pressacavo PG 13,5 in poliammide IP68.

CARATTERISTICHE ELETTRICHE

Gruppo ottico con LED SMD ad altissima efficienza con quantità in funzione della potenza, assemblati su speciale supporto di alluminio ad alta dissipazione termica.

Indice di resa cromatica CRI > 80

Tolleranza di colore minima Mac Adam 3

T colore 4000K (a richiesta altre T di colore disponibile)

T°ambiente da -30°C a +45°C

Cablaggio elettronico EEI A2 a corrente costante

Alimentazione 230V 50/60Hz - Fattore di potenza > 0,95

A RICHIESTA

- Gruppo di emergenza autonomia 1h/3h
- Lente lineare a fascio stretto 60° o 90° per altezza da 7 mt a 12 mt.
- LED con temperature di colore diverse
- Alimentatore dimmerabile dali
- Colori a RAL
- Diffusore in vetro trasparente stratificato o in policarbonato (consigliati in ambienti con prodotti alimentari, lavorazioni di carne e in ambienti con grande afflusso di pubblico)

Articolo	Optica VT	Optica DLS	LED nominale (W)	Potenza dissipata (W)	T colore (K)	Flusso (lm)	Corrente (mA)	Dim. mm (A)
TIGERLED-BM7	•	•	1x10,5W	11,6W	4000	1750	450	700
TIGERLED-BM13	•	•	1x18,4W	20,4W	4000	3160	400	1310
TIGERLED-BM13	•	•	1x21W	23,3W	4000	3500	450	1310
TIGERLED-BM13	•	•	1x36,8W	40,8W	4000	6320	400	1310
TIGERLED-BM13	•	•	1x42W	46,6W	4000	7000	450	1310
TIGERLED-BM16	•	•	1x26,2W	29W	4000	4370	450	1610
TIGERLED-BM16	•	•	1x29,5W	32,7W	4000	4770	500	1610
TIGERLED-BM16	•	•	1x52,5W	58,3W	4000	8750	450	1610
TIGERLED-BM16	•	•	1x59W	65,5W	4000	9530	500	1610
TIGERLED-B7	•	•	2x10,5W	23,3W	4000	3500	450	700
TIGERLED-B13	•	•	2x18,4W	40,8W	4000	6320	400	1310
TIGERLED-B13	•	•	2x21W	46,6W	4000	7000	450	1310
TIGERLED-B16	•	•	2x26,2W	58,2W	4000	8740	450	1610
TIGERLED-B16	•	•	2x29,5W	65,5W	4000	9540	500	1610

I valori riferiti ai LED sono soggetti a continue variazioni. RC Luce si riserva di applicare all'apparecchio periodici perfezionamenti al fine di seguire la costante evoluzione della tecnologia LED. **NOTA: A richiesta potenze diverse non contemplate in tabella.**