

APPARECCHI AUTONOMI DI EMERGENZA (20 LED SMD)

A luce permanente (SA), non permanente (SE) e con autodiagnosi

LED

CE



Standard

A richiesta



ALFALED



Apparecchi di emergenza con sorgente luminosa a LED ad alta efficienza.

NORME

Conforme alle norme CEI/EN 60598-1; CEI/EN 60598-2-22; CEI/EN 62031; CEI/EN 62031; CEI/EN 61347-1; CEI/EN 61347-2-13.

CARATTERISTICHE MECCANICHE

Corpo in tecnopolimero antiurto e autoestinguente V2.

Diffusore in policarbonato trasparente antiurto e autoestinguente V2.

Gruppo ottico corredato di n. 20LED cad. da 0,1W.

Inverter elettronico e batterie al Ni-cd autonomia 1h-3h (oppure 9h con flusso ridotto).

FUNZIONAMENTO

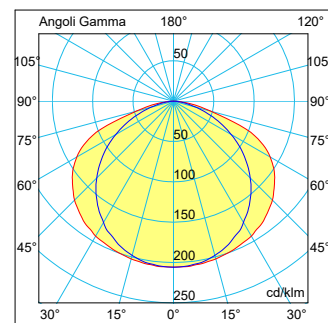
Versioni permanenti (SA) e Non Permanenti (SE).

- 33% di risparmio energetico in modalità permanente grazie all'ottimizzazione dell'elettronica interna.
- Autonomia di 1h e 3h.
- Test di funzionamento integrato nel diffusore.
- Ricarica in 12h.

ACCESSORI

- Kit IP65
- Controller Inibizione e Rest Mode
- Kit per controsoffitto
- Kit bandiera
- Staffa a 90° per bandiera
- Kit sospensione
- Protezione antivandalò

FOTOMETRIA



20 LED x 0,1W

Corrispondenza con lampade tradizionali: 8/11W

ESECUZIONE AUTOTEST ATD:

- Indicazioni del corretto funzionamento/anomalie mediante LED Verde / Rosso.
- Test automatico di verifica del circuito di pilotaggio dei LED ogni 7 giorni.
- Test automatico di autonomia della batteria ogni 3 mesi.

OPTIONAL A RICHIESTA

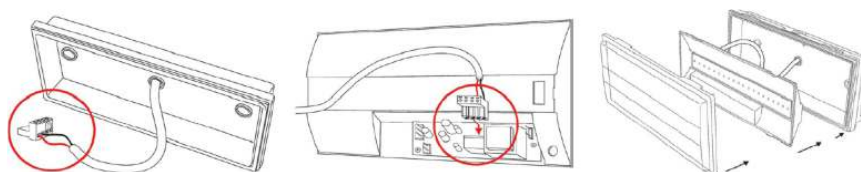
Pittogrammi autoadesivi (con varie simbologie), secondo la direttiva europea 92/58. Alimentazione 110-120V - 50/60Hz



Articolo	Potenza effettiva (W)	Comparazione con lampade tradizionali	IP		Autonomia (h)	Batteria Ni-Cd		Lm/h in emergenza		Autodiagnosi
			42	65		(Volt)	(Ah)			
ALFALED-SE 1h	2	8-11W	•	•	1	3,6	0,8	150-1	40-3	NO
ALFALED-SE 3h	2	8-11W	•	•	3	3,6	1,6	150-3	40-8	NO
ALFALED ATD-SE 1h	2	8-11W	•	•	1	3,6	0,8	150-1	40-3	SI
ALFALED ATD-SE 3h	2	8-11W	•	•	3	3,6	1,6	150-3	40-8	SI
ALFALED-SA 1h	2	8-11W	•	•	1	2,4	0,8	100-1	40-3	NO
ALFALED-SA 3h	2	8-11W	•	•	3	2,4	0,8	100-3	40-8	NO
ALFALED ATD-SA 1h	2	8-11W	•	•	1	3,6	0,8	120-1	40-3	SI
ALFALED ATD-SA 3h	2	8-11W	•	•	3	3,6	0,6	100-3	40-8	SI

*I valori riferiti ai LED sono soggetti a continue variazioni. RC Luce si riserva di applicare all'apparecchio periodici perfezionamenti al fine di seguire la costante evoluzione della tecnologia LED.

INSTALLAZIONE



DIMENSIONI IN MM

